



2+
2-5 LET

RADY PRO RODIČE



30 6
DÍLKŮ MOTIVŮ



VĚÉÉLIKÉ PUZZLE

Mlád'ata s mámou

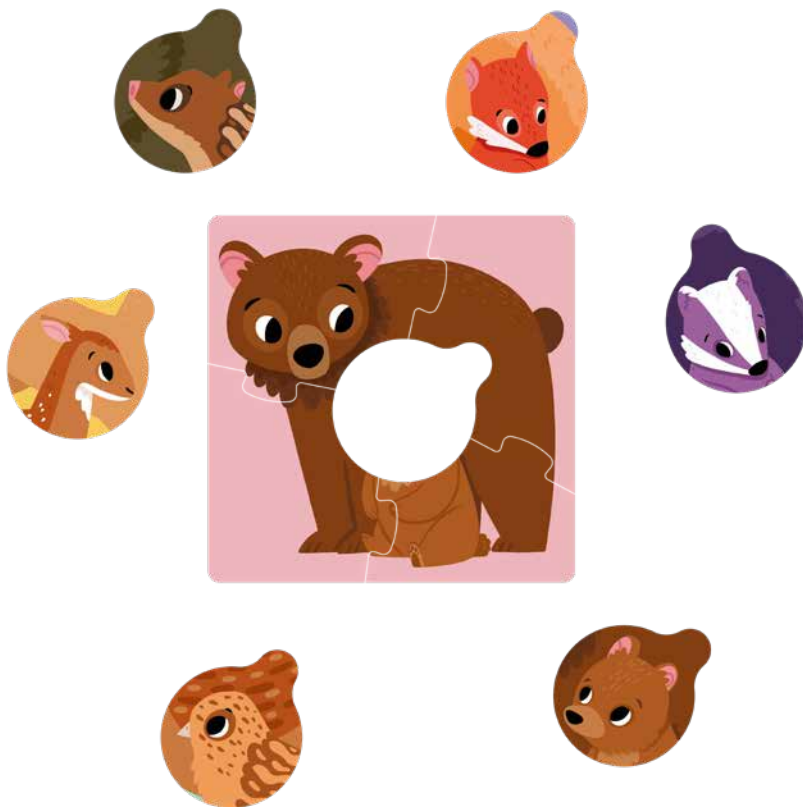
Mlád'atá s mamou



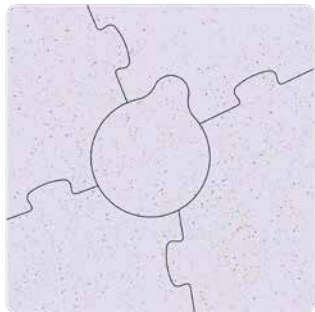
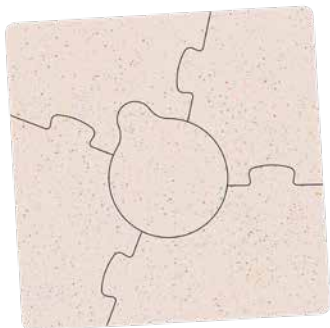
Puzzle je vytvořeno tak, že linie spojovacích částí (spojovací zámky) mají sice stejný tvar, ale pouze složením čtyř velkých dílků do výsledného čtverce vznikne správný obrázek. To platí o hlavních dílcích, které zobrazují dospělého jedince. Mláděátka – prostřední dílek – mají stejný tvar u všech motivů.



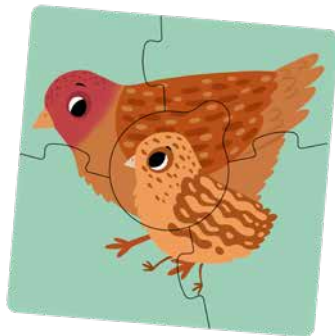
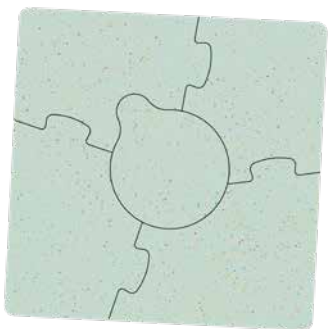
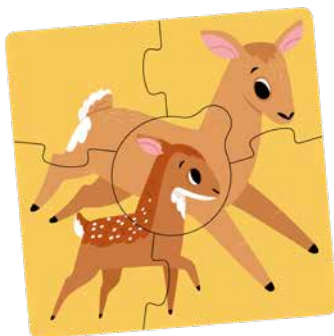
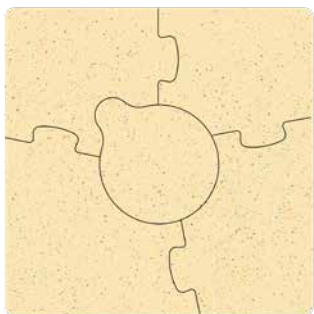
U nejmenších dětí začněte se skládáním puzzle pomocí doplňování prostředního dílku. Sestavte nejdříve jedno zvířátko bez středového dílku. Dejte dítěti na výběr středové dílky. Dítě může zkusit přiřazovat různá mláďátka ke konkrétní mami. Ke správnému přiřazení pomáhá i barevné pozadí.



Při prvním skládání celého puzzle pomozte nejmenším dětem s výběrem dílků: každý motiv má na rubové straně jiný barevný odstín. To vám pomůže rychleji vytřídit správné dílky. Najděte dílky jednoho motivu. Před dítě položte různě pomíchané dílky již lícovou stranou nahoru a nechte dítě, aby obrázek správně složilo.



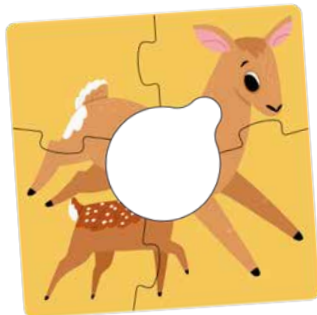
Přidávejte další dílky, postupně navyšujte počet motivů, které má za úkol dítě poskládat. Učte je správně pojmenovat: prase divoké, srnka, medvěd, liška, jezevec a ptáček. Pokládejte dětem otázky typu: Jaký druh ptáčka je zobrazený?



Povídejte si o jednotlivých druzích zvířat. Jak se jmenují? Jak se nazývá celá zvířecí rodinka? Kde žijí? Kolik mláďat mohou mít různé zvířecí druhy? Hledejte nové informace v knihách nebo na internetu. Zapojte svoji fantazii a kreativitu při hledání dalších otázek a odpovědí.



Zkuste napodobovat zvuky jednotlivých zvířátek. Vydávají mládřátka stejné zvuky jako máma? Zapojte celé tělo, napodobujte pohyby zvířat. Zkuste zjistit, kde zvířátka bydlí? Jaké mají pelíšky? Co žerou? Viděli jste už některá zvířátka ve skutečnosti? Můžete je najít v zoologické zahradě. Zkuste najít všechna zvířátka při příští návštěvě ZOO.



U starších dětí můžete zkusit složitější skládání: vyřadte jednotlivé puzzle rubem (zadní stranou) nahoru podle různě barevných pozadí. Promíchejte jednotlivé dílky na stole. Váš úkol je: sestavit – spojit jednotlivé dílky do celku bez pomoci barevného obrázku na lícové straně. To je již složitější úkol i pro dospělé. Můžete soutěžit: například si měřte čas, kolik vám toto složitější sestavování zabere. Zvítězí hráč s nejkratším časem.



Vezměte si papír a pastelky. Zkuste namalovat podle předlohy obrázek vybraného zvířátka.

Obkreslete si díly jednoho motivu: Dokážete vytvořit obrázek další zvířecí rodinky? Například pejska nebo kočky?



Rady a tipy:

1. Ujistěte se, že dítě pozorně poslouchá a sleduje.
2. Mluvte pomalu a zřetelně, na jednotlivé kartičky ukazujte ukazováčkem.
3. Pokud hra vyžaduje, abyste jednotlivé kartičky položili vedle sebe, dělejte to zleva doprava.
4. Hraní musí přinášet radost. Hru odložte, pokud je dítě unavené nebo nesoustředěné.
5. Sledujte přirozený vývoj dítěte a podporujte ho.
6. Vymýšlejte si vlastní hry, buďte kreativní.

Rady a tipy:

1. Uistite sa, že dieťa pozorne počúva a sleduje.
2. Hovorte pomaly a zreteľne, na jednotlivé kartičky ukazujte ukazovákom.
3. Ak hra vyžaduje, aby ste jednotlivé kartičky položili vedľa seba, robte to zľava doprava.
4. Hranie musí prinášať radosť, odložte ho, pokiaľ je dieťa unavené alebo nesústredené.
5. Sledujte prirodzený vývoj dieťaťa a podporujte ho.
6. Vymýšľajte si vlastné hry, buďte kreatívni.